

¿EN QUÉ CONSISTE? ¿CÓMO FUNCIONA?



Precertificación para radiología

Ayudarle a recibir la atención adecuada, en el momento justo y en el entorno correcto es importante. Por eso seguimos pautas específicas en un proceso que denominamos *precertificación*.

La precertificación consiste en obtener la aprobación del plan de salud antes de recibir determinados servicios, como estadías de rutina en el hospital o procedimientos para pacientes en consulta externa. En la precertificación, Cigna y su Administrador externo (TPA, por sus siglas en inglés) revisan su cobertura médica para determinar si su plan cubre el servicio.

¿Quién tiene la responsabilidad de obtener la precertificación?

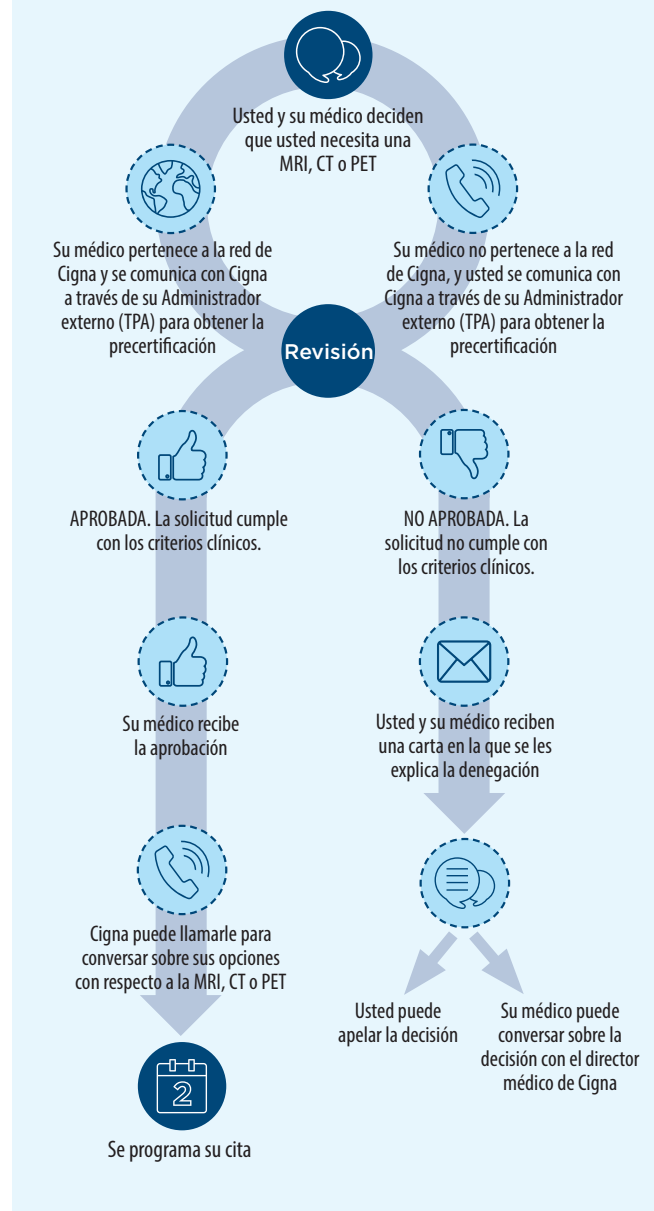
- **Si su médico participa en la red de Cigna**, él comienza el proceso de precertificación solicitando servicios de resonancia magnética (MRI, por sus siglas en inglés), tomografía computarizada (CT, por sus siglas en inglés) o tomografía por emisión de positrones (PET, por sus siglas en inglés) que no son de emergencia. Su médico se comunica con Cigna a través de su Administrador externo (TPA) y suministra toda la información necesaria para que la revisen.
- **Si su médico no pertenece a la red de Cigna** y su plan cubre servicios fuera de la red, usted debe comenzar el proceso de precertificación llamando al número que figura en la parte de atrás de su tarjeta de identificación de Cigna. Es posible que se le pida más información a su médico para incluirla en la revisión.

¿Qué sucede después?

La solicitud de precertificación se revisa usando criterios clínicos establecidos para el procedimiento solicitado. Después de esta revisión, pueden pasar dos cosas:

Aprobada. Si la solicitud cumple con los criterios clínicos, su médico recibirá la aprobación y se programará su cita. No deben programarse citas antes de que el consultorio de su médico reciba la aprobación. El cuadro de la página siguiente detalla los tiempos de espera estimados para obtener las aprobaciones de las precertificaciones. Es importante recordar que estos plazos suponen que Cigna tiene toda la información clínica necesaria. Si falta información, es posible que la aprobación se demore.

Precertificación para radiología: Cómo funciona



Contigo paso a paso.®



TIPO DE SERVICIO DE RADIOLOGÍA DE ALTA TECNOLOGÍA	TIEMPO DE ESPERA ESTIMADO PARA OBTENER LA AUTORIZACIÓN*
De rutina	2 días hábiles
Urgente	Mismo día
Pacientes internados	Se prestan servicios inmediatos.
Sala de emergencias	No se necesita precertificación.

* El tiempo de espera estimado para obtener la autorización supone que el médico envió toda la información clínica necesaria.

No aprobada. A veces, la solicitud no cumple con los criterios clínicos exigidos sobre la base de la información suministrada, y el servicio se deniega. Cuando esto suceda:

- Tanto usted como su médico recibirán una carta por escrito en la que se les explicará el motivo de la denegación y cómo usted puede apelar la decisión, e incluirá un número al que podrá llamar si tiene alguna pregunta.
- Su médico también recibirá una notificación por fax y se le dará la oportunidad de conversar sobre la decisión con el director médico de Cigna. Las denegaciones normalmente se emiten dentro de dos días hábiles.

Nosotros podemos llamarle

Después de que se aprueba el servicio, Cigna verifica qué lugares hay en nuestra red que realicen el procedimiento a un costo menor que el del centro de radiología o el hospital que solicitó su médico. Si encontramos opciones de menor costo, un miembro del equipo de Informed Choice le llamará para conversar sobre sus opciones.

myCigna.com es un recurso útil para comprender la información sobre los costos. También puede llamar a su Administrador externo al número que figura en la parte de atrás de su tarjeta de identificación.

¿Me llamarán en todos los casos?

No se harán llamadas en todos los casos.

No le llamaremos si:

- La solicitud de su médico es la opción con el costo más bajo para usted.
- Es una situación urgente o de emergencia.
- No es posible elegir otra instalación debido a sus circunstancias particulares.

Estar mejor informado permite hacer mejores elecciones

Hay varios tipos de instalaciones de la red de Cigna, incluidos centros para pacientes en consulta externa y hospitales, que brindan servicios de radiología. Los costos de los servicios de radiología pueden variar mucho, según el servicio que se proporcione. Por ejemplo, un servicio de radiología de alta tecnología proporcionado por un centro de radiología independiente puede ser significativamente menos costoso que el mismo servicio prestado en el departamento de radiología para pacientes en consulta externa de un hospital.

Por eso, cuando usted necesite hacerse una MRI, CT o PET, es importante que:

- Consulte a su médico sobre sus opciones y tenga en cuenta todos los factores relevantes al tomar decisiones relacionadas con su atención médica.
- Consulte **myCigna.com** y el directorio en línea para obtener información sobre las instalaciones que ofrecen MRI, CT o PET y comparar los costos asociados.



Los profesionales de atención médica y las instalaciones que participan en la red de Cigna son profesionales independientes exclusivamente responsables del tratamiento brindado a sus pacientes. No son agentes de Cigna.

Todos los productos y servicios de Cigna son brindados exclusivamente por subsidiarias operativas de Cigna Corporation, o a través de ellas, que incluyen a Cigna Health and Life Insurance Company y Cigna Health Management, Inc. El nombre de Cigna, el logo y otras marcas de Cigna son propiedad de Cigna Intellectual Property, Inc.

896833SP 05/16 © 2016 Cigna. Parte del contenido se suministra bajo licencia.